



Incontri di formazione per Operatori Sentieri

Segnaletica CAI dei sentieri

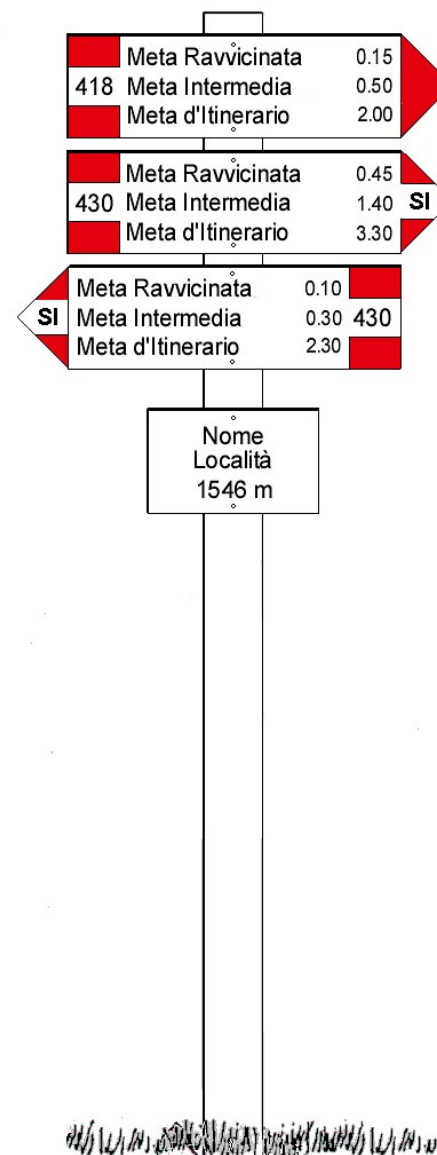
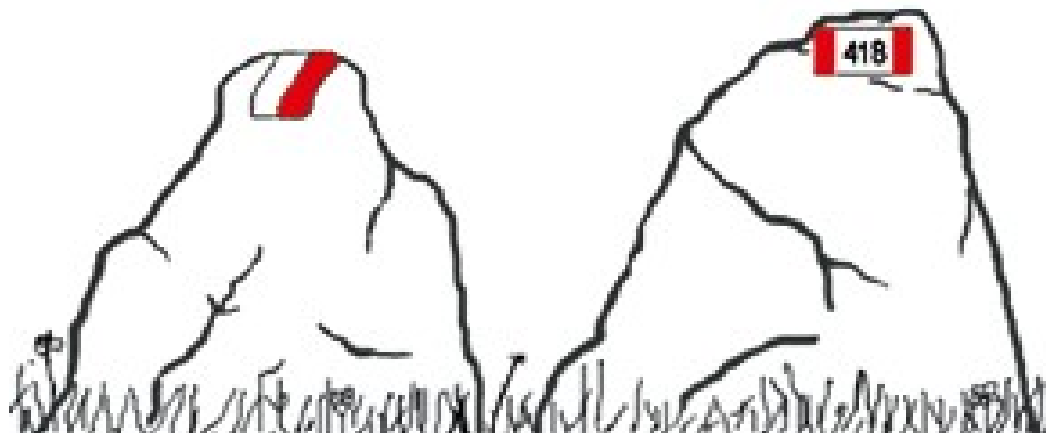




CAI Sezione di Viterbo

segnaletica verticale
(detta anche principale)

segnaletica orizzontale
(detta anche secondaria o intermedia)



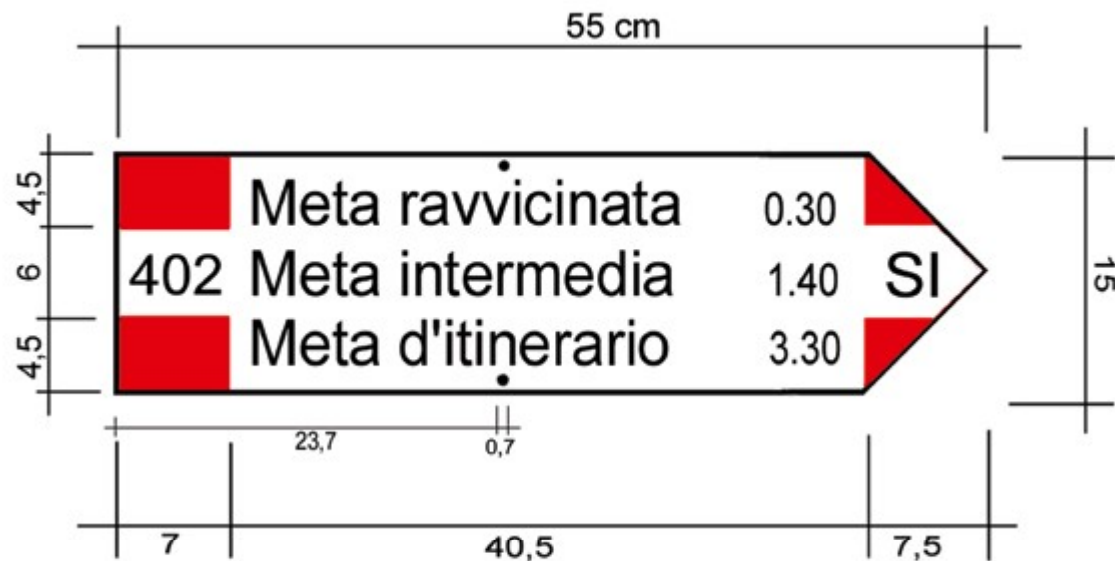


Tabella segnavia

Ha la forma di freccia; si usa per indicare la direzione della/e località di destinazione del sentiero e il tempo indicativo necessario ad un medio escursionista per raggiungerla/ e a piedi.

Va collocata a inizio e fine dell'itinerario, agli incroci con altri itinerari segnalati e con strade.

E' contraddistinta dalla punta rossa e dalla coda rossa-bianco-rossa. Le scritte sono nere in carattere Arial.

La misura standard è di 55 x 15 cm.



CAI Sezione di Viterbo

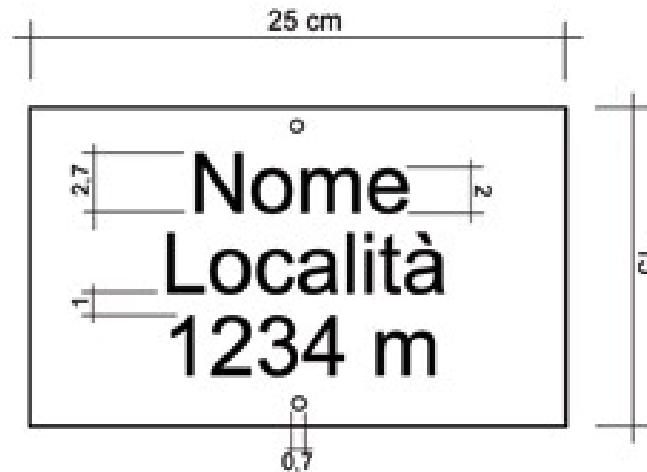


Tabella località

La troviamo agli incroci più significativi di un percorso (passi, forcelle, piccoli centri abitati) che trovino usualmente riscontro sulla cartografia e nelle mete indicate sulle tabelle segnavia; di norma contiene il nome della località e la relativa quota (non aggiungere punti per l'abbreviazione di metri o per le migliaia).

Misura 25 x 15 cm.

Va posta sullo stesso palo di sostegno delle tabelle segnavia, **in basso, distanziata circa 5 cm dalla tabella** segnavia inferiore.



LA SEGNALETICA ORIZZONTALE

Per segnaletica **orizzontale o secondaria (o intermedia)** si intende quella al suolo, posizionata usualmente sui sassi o sui tronchi degli alberi per indicare la continuità, in entrambe le direzioni, di un itinerario segnalato.

I colori adottati per la segnaletica escursionistica sono il **rosso e il bianco da usarsi sempre in abbinamento**.

I simboli usati per la segnaletica orizzontale sono i seguenti:

Segnavia semplice di colore bianco-rosso

È usato per indicare la continuità del sentiero; va posto nelle immediate vicinanze dei bivi e ogni 200-300 metri se il sentiero è evidente, altrimenti a distanza più ravvicinata, tenendo in considerazione le caratteristiche ambientali e l'inserimento rispettoso nel luogo. È di colore bianco-rosso e misura 8 x 15 cm. Per convenzione il bianco va posto sopra il rosso.





LA SEGNALETICA ORIZZONTALE

Segnavia a bandiera

di colore rosso-bianco-rosso con inserito in nero (sul bianco) il numero del Sentiero.

Va posto all'inizio del sentiero e in prossimità di bivi ed in altri punti dove è utile confermare la giusta continuità del percorso. È di colore rosso-biancorosso e misura 8 x 15 cm. con inserito in nero (sul bianco) il numero del sentiero. È usualmente posizionato in orizzontale ma, per adattarsi agli elementi di supporto può essere orientato anche in verticale.

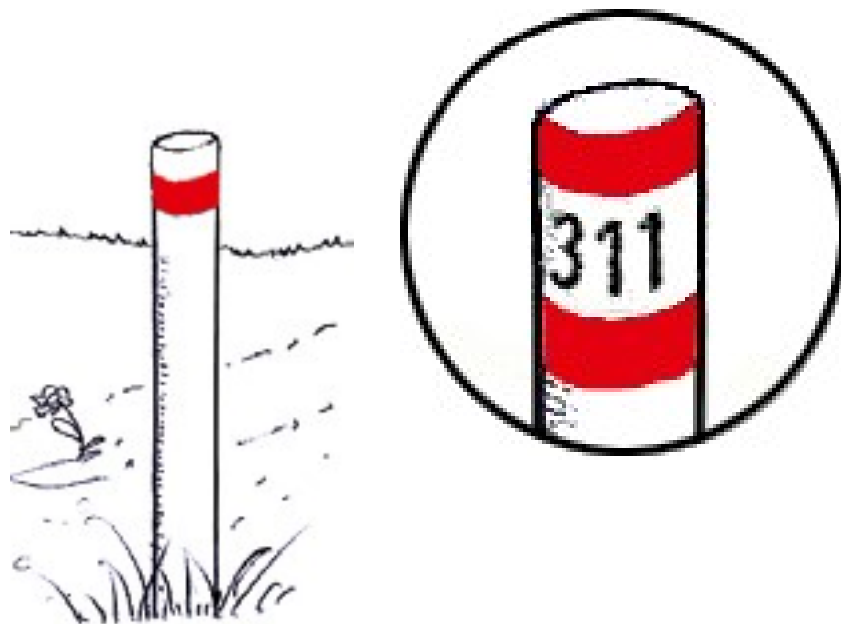




LA SEGNALETICA ORIZZONTALE

Picchetto segnavia

Va posto lungo sentieri che attraversano terreni aperti o pascoli privi di elementi naturali di riferimento sui quali apporre i segnavia e dove possa risultare difficile l'orientamento. È in legno del diametro/lato di 6-8 cm e un'altezza di 100-120 cm (interrato per circa 30-40 cm), verniciato a tutto tondo nella parte superiore con il segnavia di continuità bianco-rosso oppure con il segnavia a bandierina.

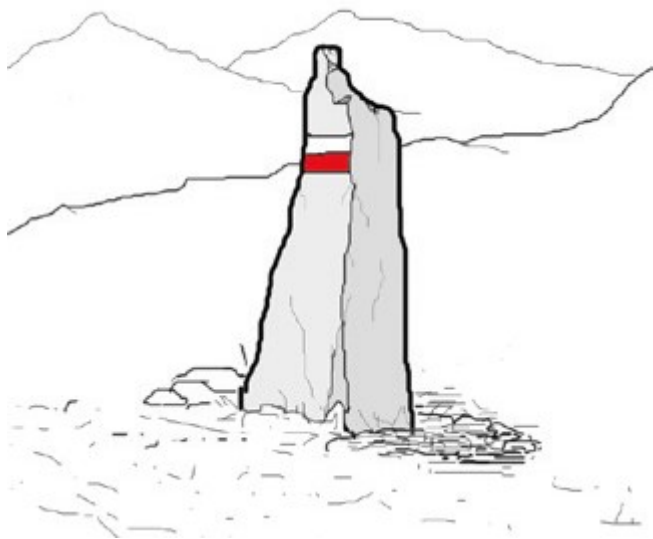




LA SEGNALETICA ORIZZONTALE

Cippo-pilastrino

Un solo sasso trovato sul luogo (di altezza possibilmente non inferiore a 50-60 cm) conficcato nel terreno per circa 20-30 cm costituisce un naturale pressoché indistruttibile supporto di roccia su cui si può fare il segnavia di continuità o la bandierina





LA SEGNALETICA ORIZZONTALE

Ometto di pietre

Dove realizzabile, costituisce un sistema di segnaletica efficace, naturale, discreta, duratura, economica. A differenza del segnavia a vernice, l'ometto è visibile anche in condizioni difficili, specie durante improvvise neviccate sui sentieri di alta montagna. Non sono necessarie costruzioni esagerate o eseguite da provetti muratori; bastano poche pietre ben accatastate.

Purtroppo tale tipo di segnaletica non è sempre possibile ma, dove i sassi sono abbondanti gli ometti di pietra sono da preferire. Questi manufatti, soprattutto dove il sedime del sentiero non è così evidente, indicano meglio la direzione da seguire e sono utili per intervallare la continuità dei segnavia a vernice. Non pitturare segnavia sugli ometti!





LA SEGNALETICA ORIZZONTALE

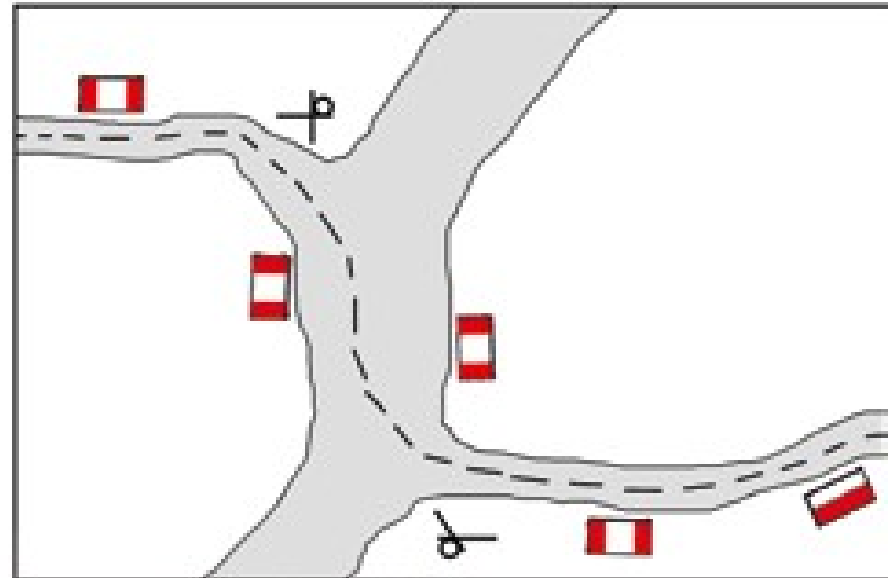
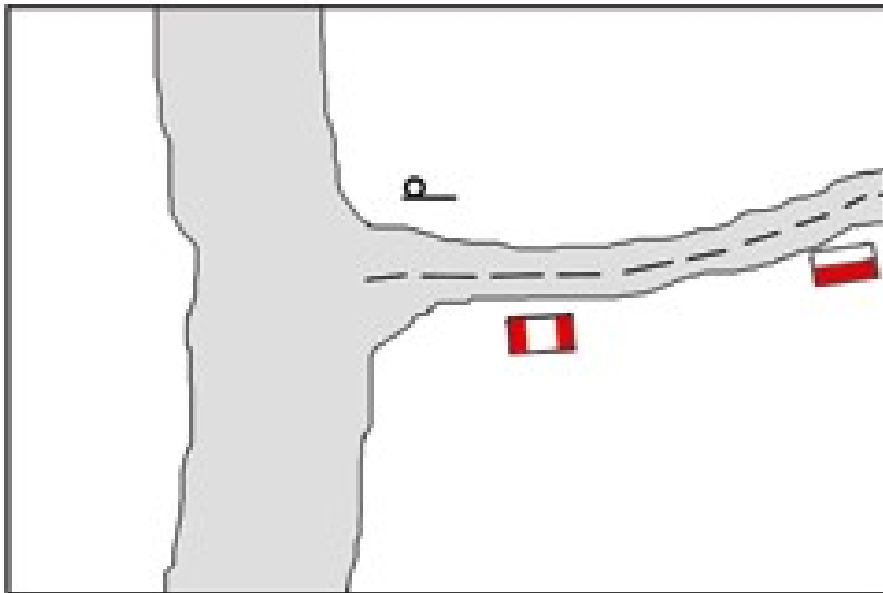
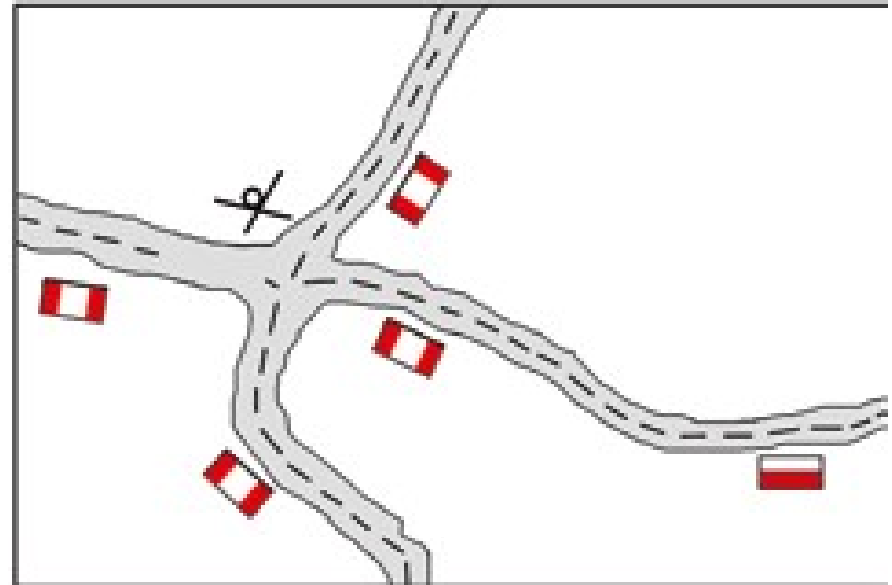
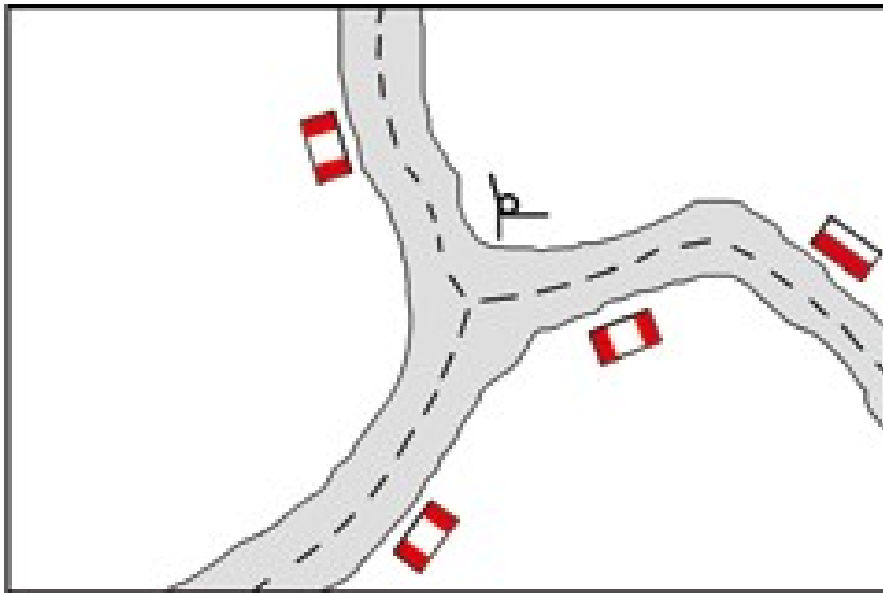
posizionamento

Nella segnaletica riveste funzione importantissima quella **orizzontale (intermedia)**, che deve essere chiara, visibile, mai esagerata, realizzata con condizioni climatiche che permettano al colore di aderire meglio.

Criteri per posizionare i segnavia a vernice:

- trovare l'equilibrio tra due esigenze contrapposte: garantire la sicurezza di chi percorre il sentiero e contenere il disturbo visivo dei segni
- segnare il minimo indispensabile ... ma ... tutte le volte che serve per individuare il sentiero
- quando si posizionano i segnavia tenere presente che siano visibili in un senso di cammino e nell'altro.
- in discesa segnare in modo più evidente (si va più veloci e il segno può sfuggire più facilmente)
- i segnavia vanno posti a distanza più ravvicinata su terreno aperto e laddove il fondo del sentiero è poco evidente;
- segnavia posti su superfici piane sono generalmente poco visibili perché l'erba e le foglie possono coprire i segni
- la bandierina rosso – bianco – rosso con il numero del sentiero va messa sempre all'inizio del sentiero, alla fine e negli incroci con sentieri evidenti (anche non segnati) o strade.

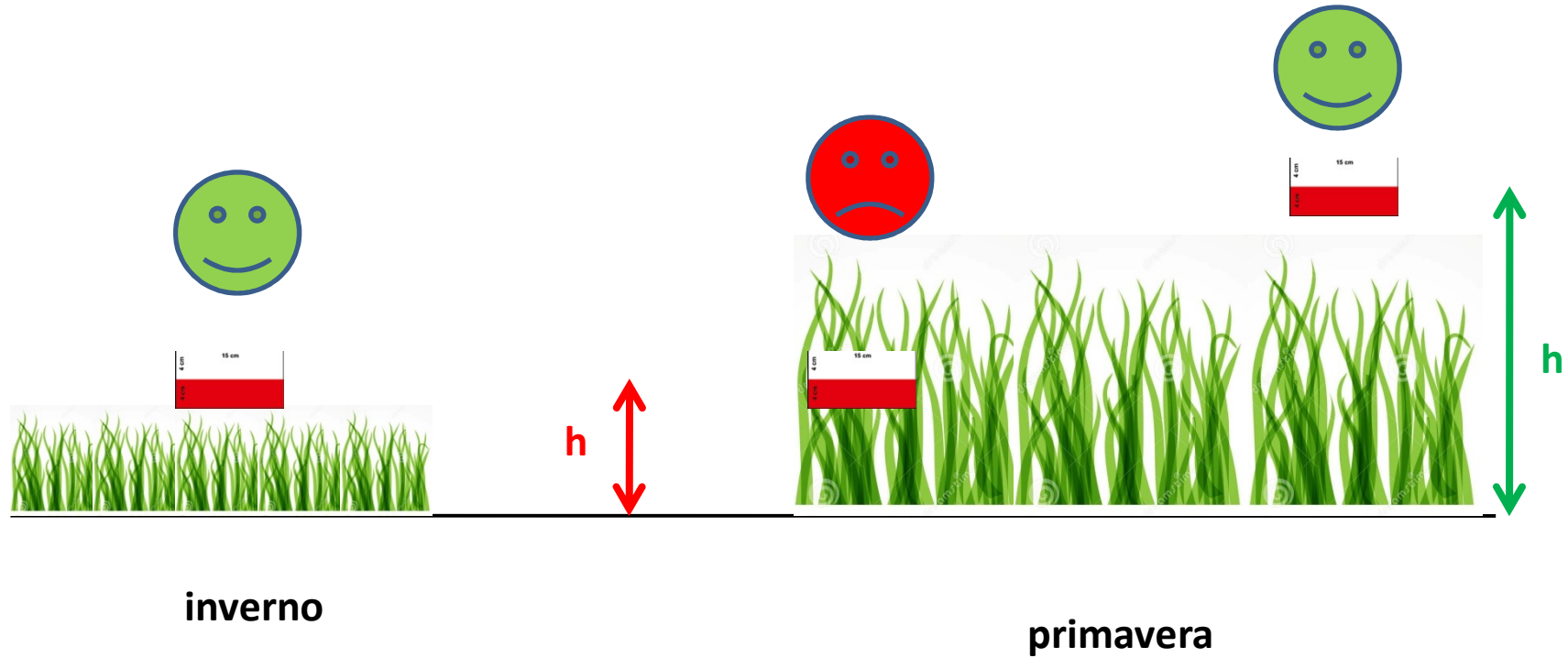
Posizionamento bandierine





LA SEGNALETICA ORIZZONTALE

posizionamento

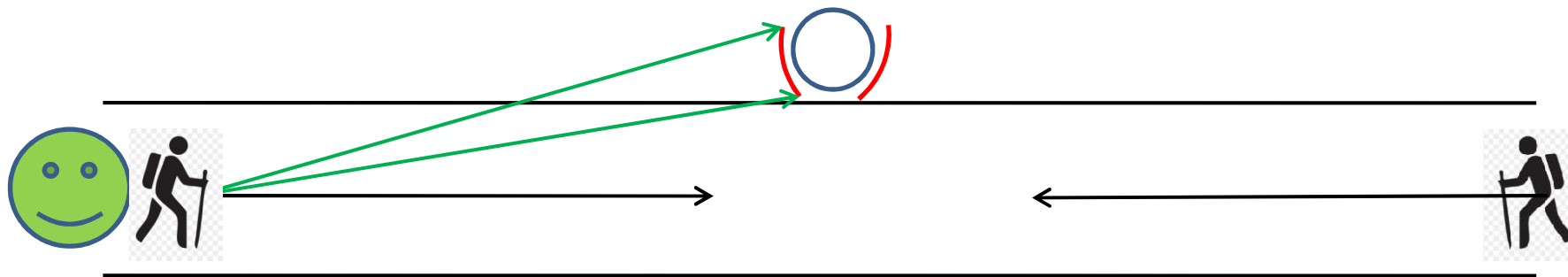
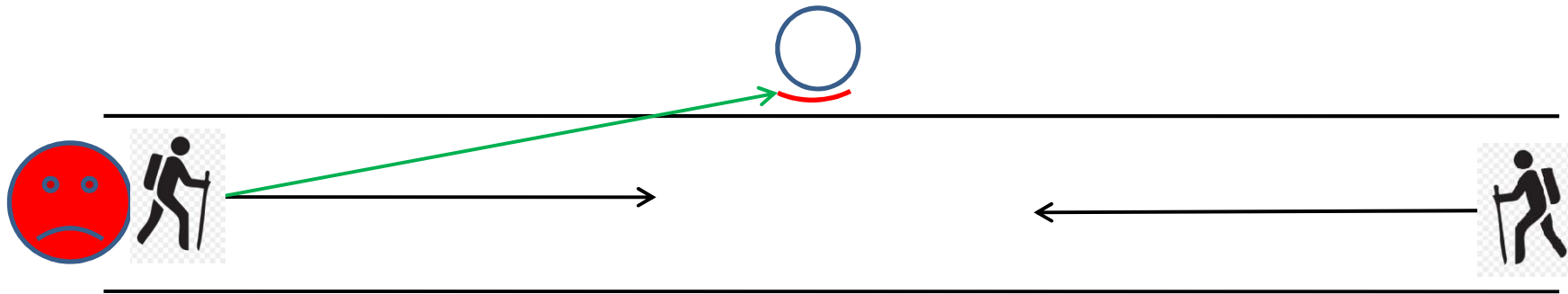




LA SEGNALETICA ORIZZONTALE

Posizionamento: consigli pratici

Percorso rettilineo

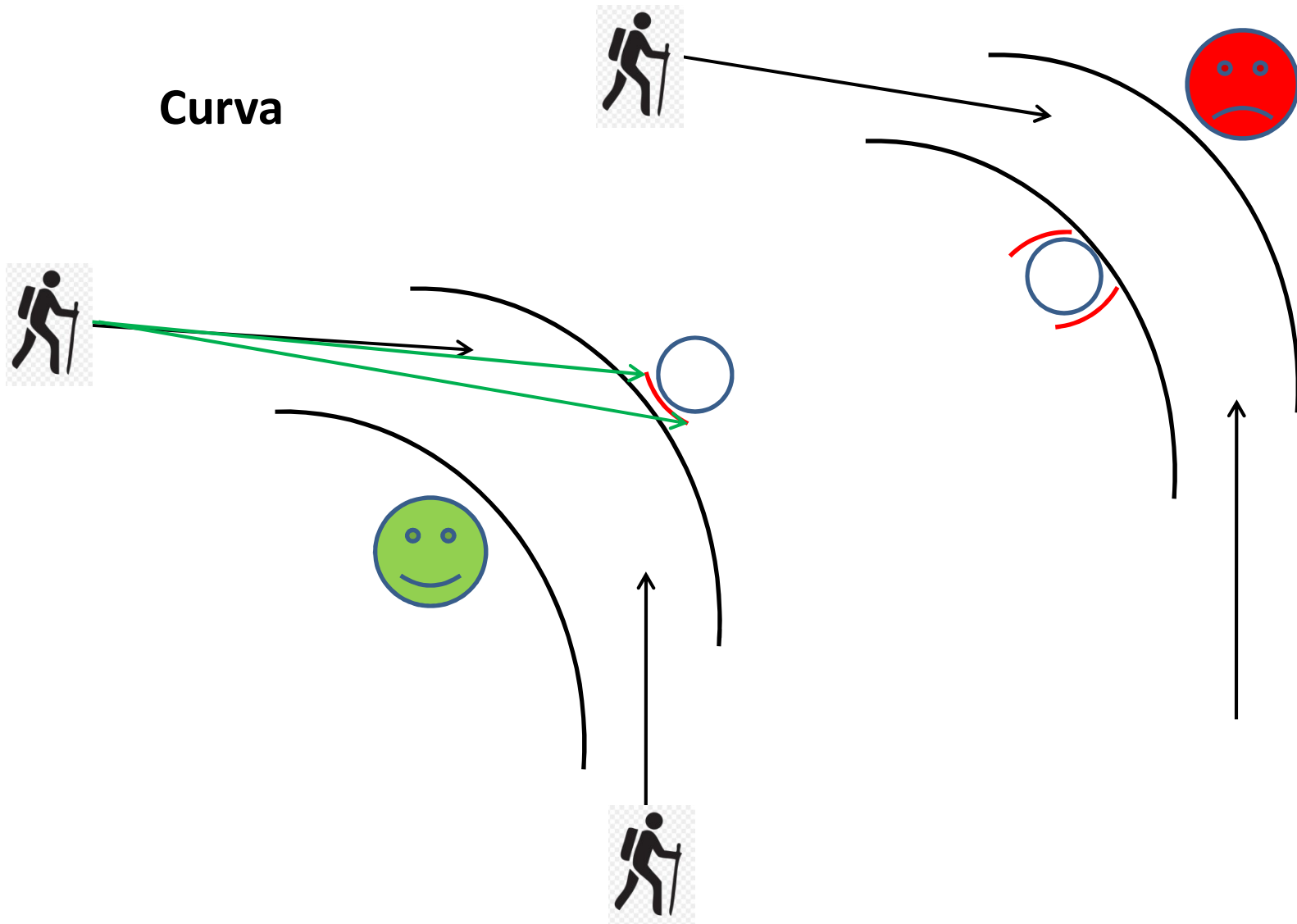




LA SEGNALETICA ORIZZONTALE

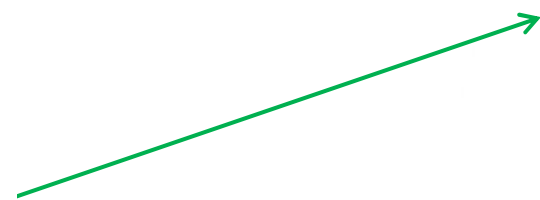
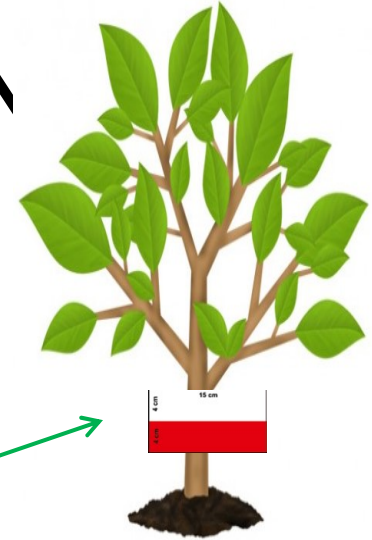
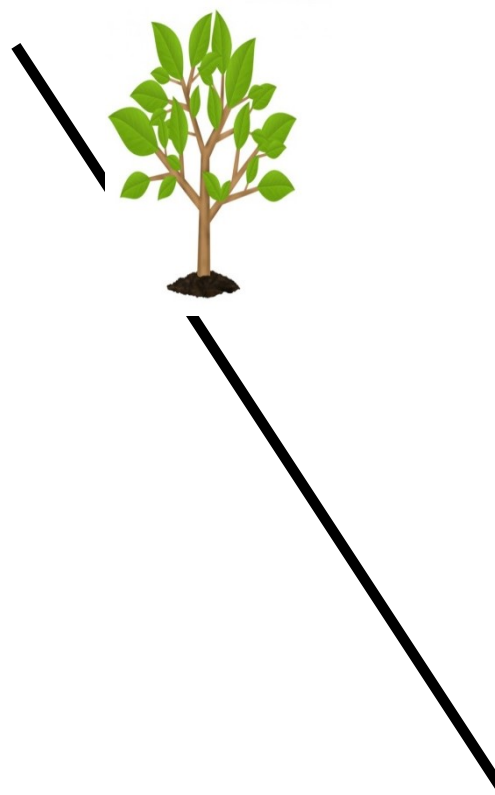
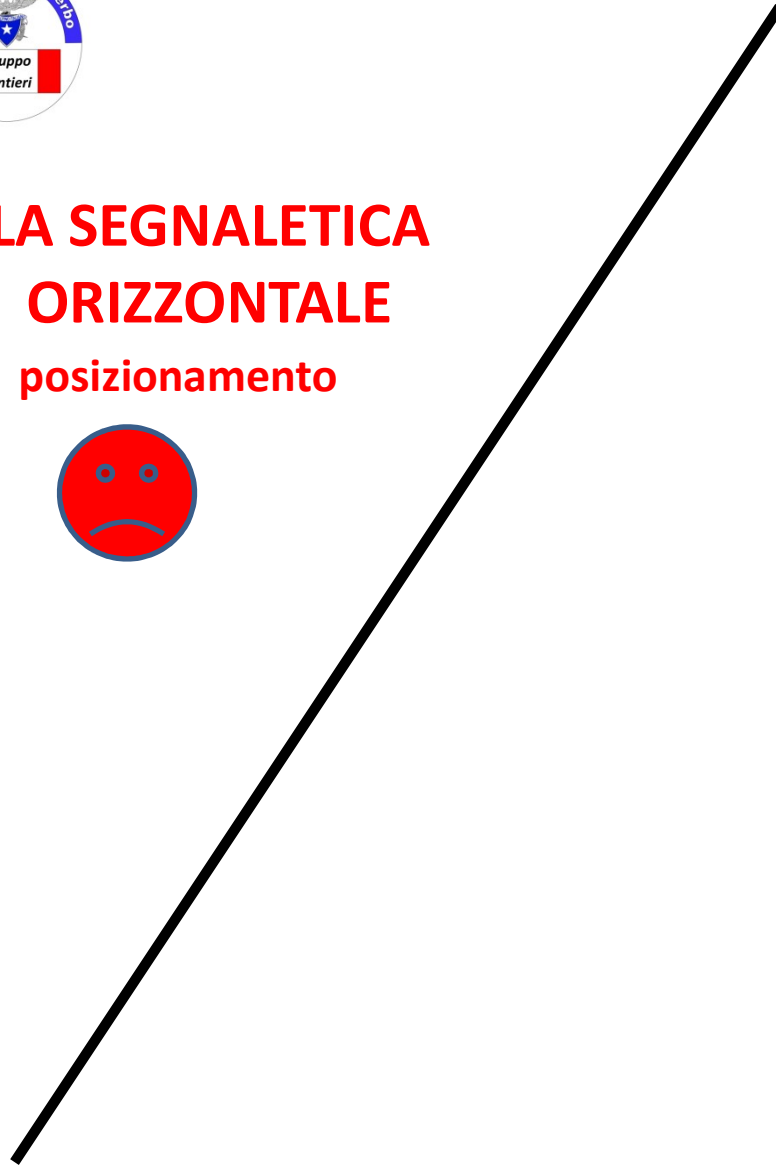
Posizionamento: consigli pratici

Curva



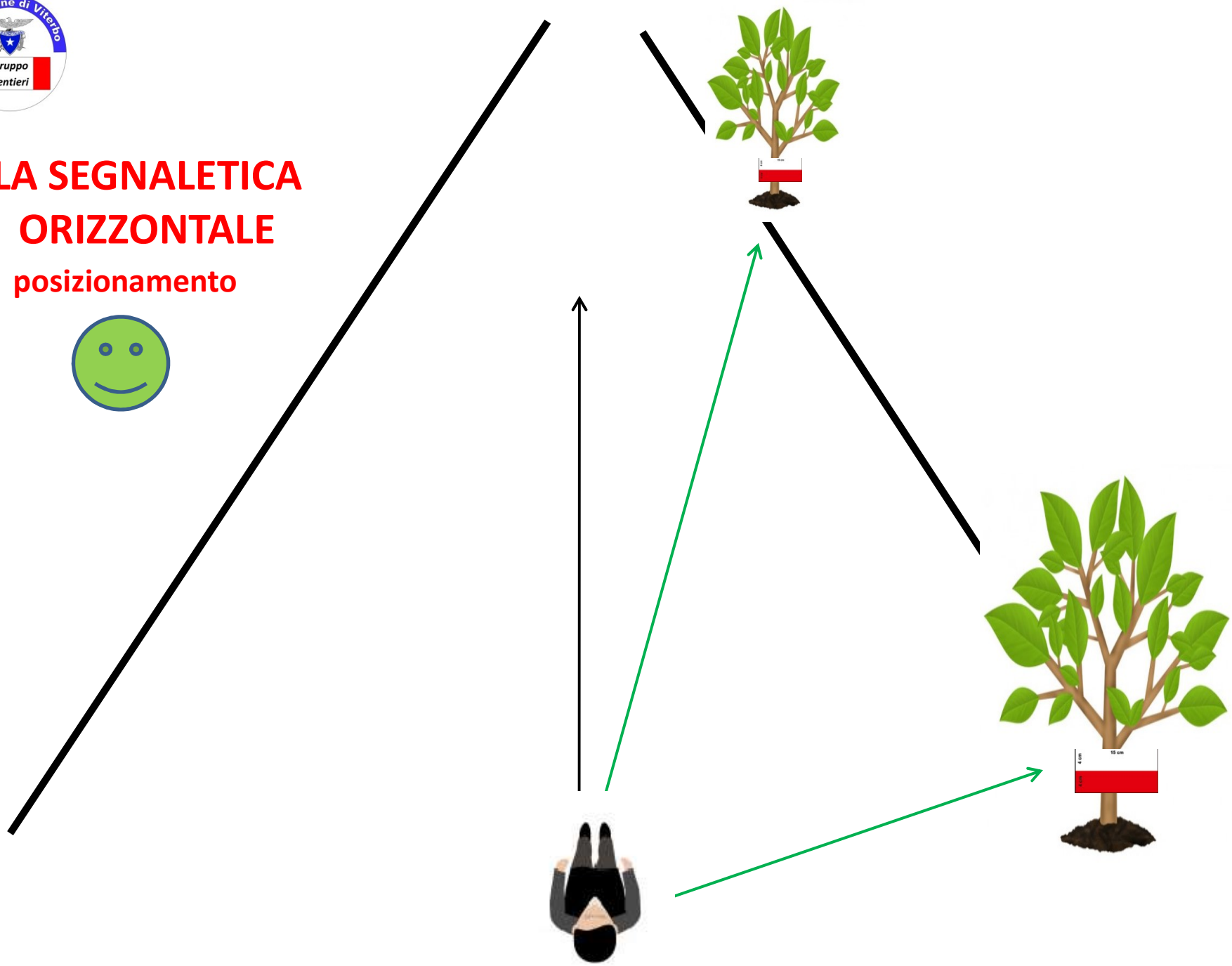


LA SEGNALETICA ORIZZONTALE posizionamento





LA SEGNALETICA ORIZZONTALE posizionamento





LA SEGNALETICA ORIZZONTALE

posizionamento

Regola aurea!

**Mettersi sempre nei panni
dell'escursionista che viene per
la prima volta e.....**

ha voglia di perdersi!!



LA SEGNALETICA ORIZZONTALE



Realizzare una dima:

